

ETV-01

WIDEODOMOFON PRZEWODOWY


INSTRUKCJA OBSŁUGI I MONTAŻU



SPIS TREŚCI

1) OGÓLNE WYMAGANIA W ZAKRESIE BEZPIECZEŃSTWA	3
2) OPIS PRODUKTU	4
3) MONTAŻ	6
4) POŁĄCZENIE ELEKTRYCZNE	8
5) OBSŁUGA URZĄDZENIA	9

1. OGÓLNE WYMAGANIA W ZAKRESIE BEZPIECZEŃSTWA

 **UWAGA!** Niestosowanie się do instrukcji prowadzi do nieprawidłowego montażu, co może grozić uszkodzeniem sprzętu lub zagrożeniem życia użytkownika.

 **UWAGA!** Postępować zgodnie z instrukcją obsługi. Należy zachować instrukcję na czas używania produktu.

1. **Przed rozpoczęciem montażu** należy dobrze zapoznać się z niniejszą instrukcją obsługi, a także upewnić się czy wszystkie dostarczone komponenty są w stanie pozwalającym na ich instalacje.
2. Produkt nie jest przeznaczony do obsługi przez dzieci, osoby o ograniczonych zdolnościach fizycznych, zmysłowych bądź umysłowych czy osoby nieposiadające odpowiedniego doświadczenia i wiedzy.
3. Produkt został stworzony i zaprojektowany, do użytku tylko w określony sposób. Każde nietypowe użycie może spowodować uszkodzenie urządzenia oraz być źródłem potencjalnego niebezpieczeństwa dla użytkowników.
4. **Przed przystąpieniem do jakichkolwiek prac przy urządzeniu należy odciąć zasilanie.**
5. Z produktem należy obchodzić się delikatnie, chroniąc je przed zgnieceniami, uderzeniami, upadkiem lub kontaktem z jakiegokolwiek rodzaju płynami. Nie umieszczać urządzenia w pobliżu źródeł ciepła i nie wystawiać go na działanie otwartego ognia.
6. Użytkownikowi zabrania się podejmowania jakichkolwiek prób naprawy czy innych modyfikacji bez kontaktu z wykwalifikowanym serwisem.
7. Niestosowanie się do instrukcji i uwag w niej zawartych może prowadzić do uszkodzenia urządzenia i utraty gwarancji. W takich przypadkach, nie obowiązuje rękojmia za wady materialne.
8. Firma Elektrobim nie ponosi odpowiedzialności za szkody płynące z nieprawidłowego użycia wyrobu lub użycia wyrobu niezgodnie z przeznaczeniem.

2. OPIS PRODUKTU

SPECYFIKACJA

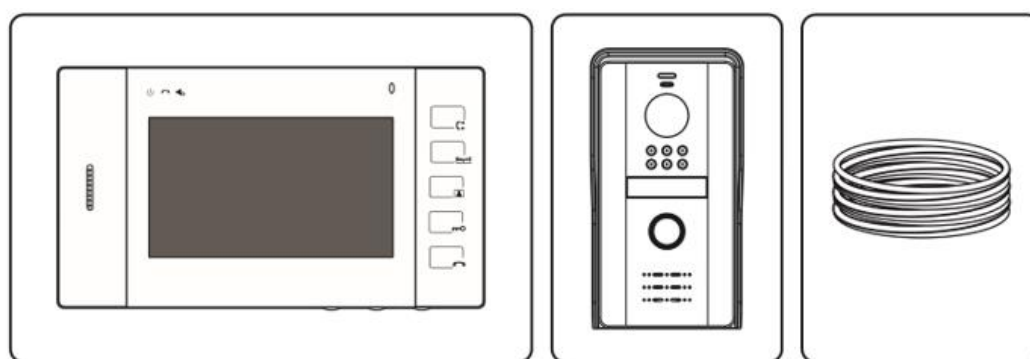
MONITOR

ZASILANIE	Wejście 230 V~ 50Hz Wyjście DC15V
WYŚWIETLACZ	4.3" TFT- LCD
DŹWIĘKI DZWONKA	16 różnych polifonicznych melodii
METODA TRANSMISJI	Przewodowa
TEMPERATURA PRACY	-10°C~40°C
WYMIARY	170 x 95 x 16 mm

KAMERA ZEWNĘTRZNA

ZASILANIE	DC15V 1200mA
MAKSYMALNY ZASIĘG OD PANELU	100m
TEMPERATURA PRACY	-20°C~50°C
WYMIARY (Z OBUDOWĄ)	75 x141x35mm

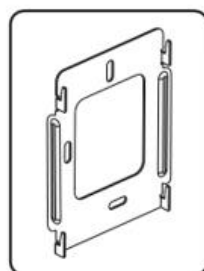
SKŁAD ZESTAWU



Monitor

Kamera

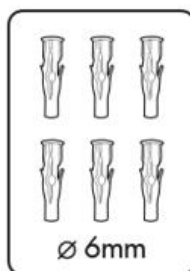
Przewód (5m)



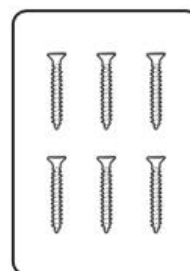
Uchwyt
na monitor



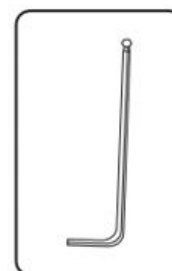
Zasilacz



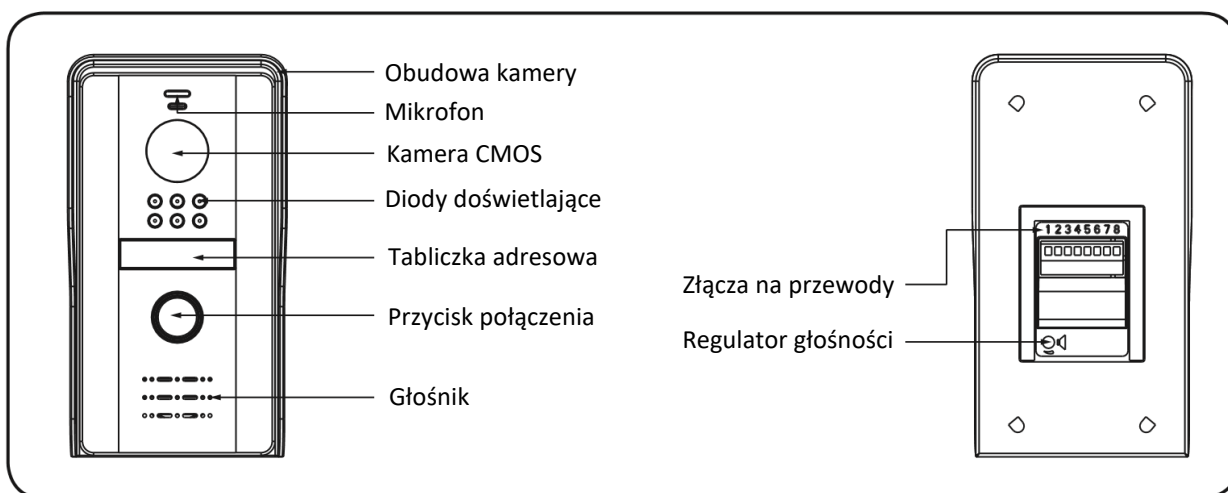
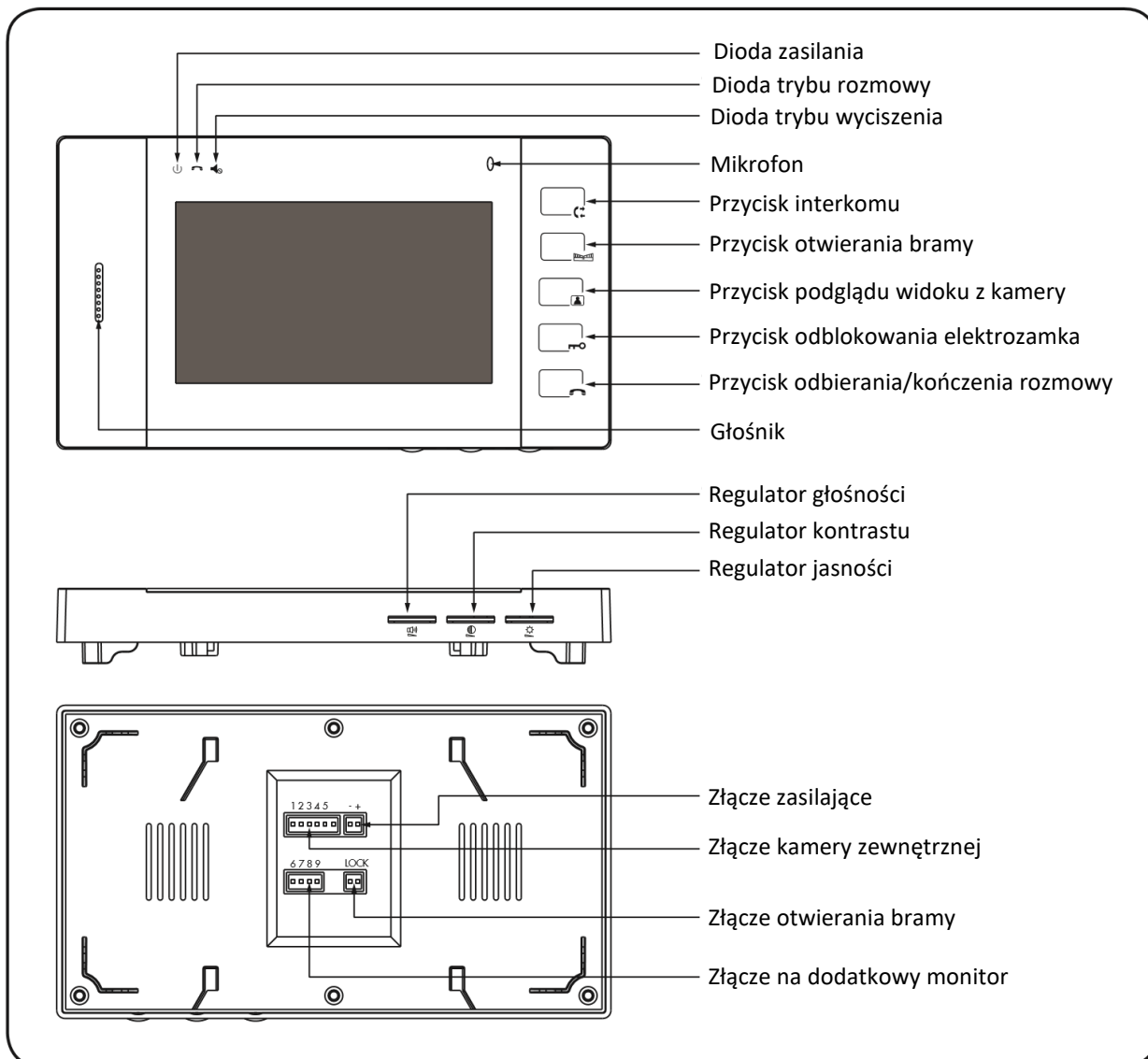
6 x kołek
montażowy
Ø 6mm



6 x wkręt



Klucz
imbusowy



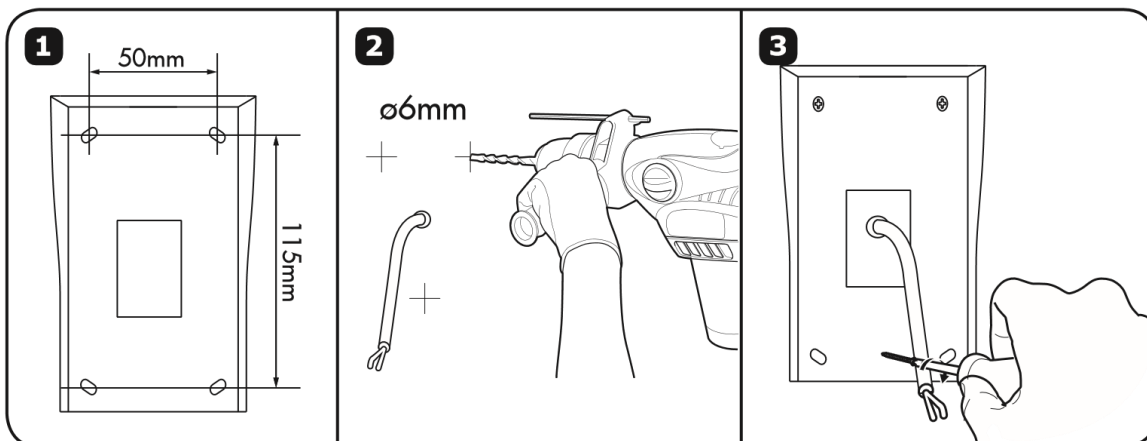
3. MONTAŻ

MONTAŻ KAMERY ZEWNĘTRZNEJ

Przed przystąpieniem do montażu kamery należy przygotować przewód łączący ją z monitorem.

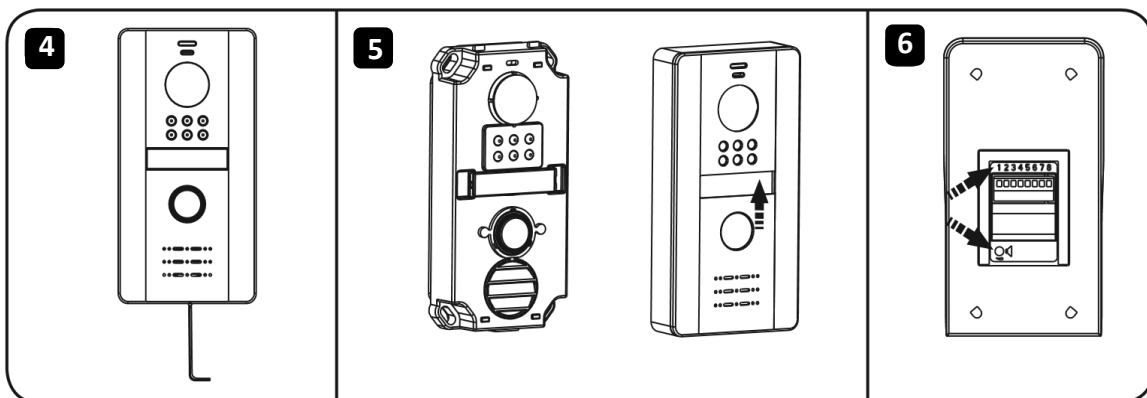
Nie instaluj jej w miejscach narażonych na bezpośredni kontakt z wodą oraz w miejscach, gdzie kamera może być silnie nasłoneczniona.

1. Przygotuj otwory pod osłonę kamery.

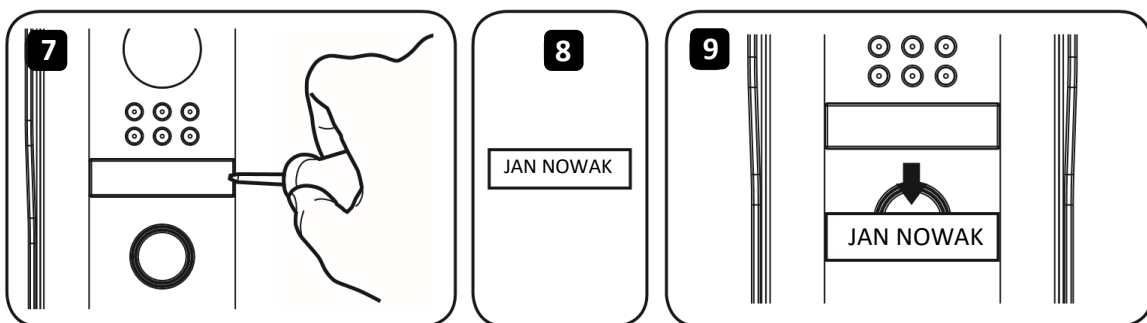


2. Za pomocą dołączonego klucza imbusowego, wykręć śrubę na dole kamery i ściągnij obudowę frontową.

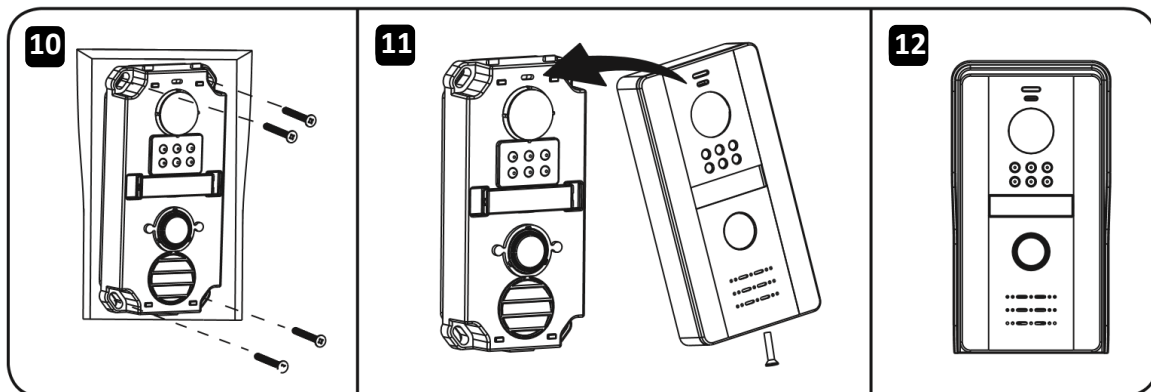
3. Połącz przewody zgodnie z wytycznymi w punkcie „Połączenie elektryczne” oraz wyreguluj głośność.



4. Napisz swój numer domu lub personalia na tabliczce adresowej.

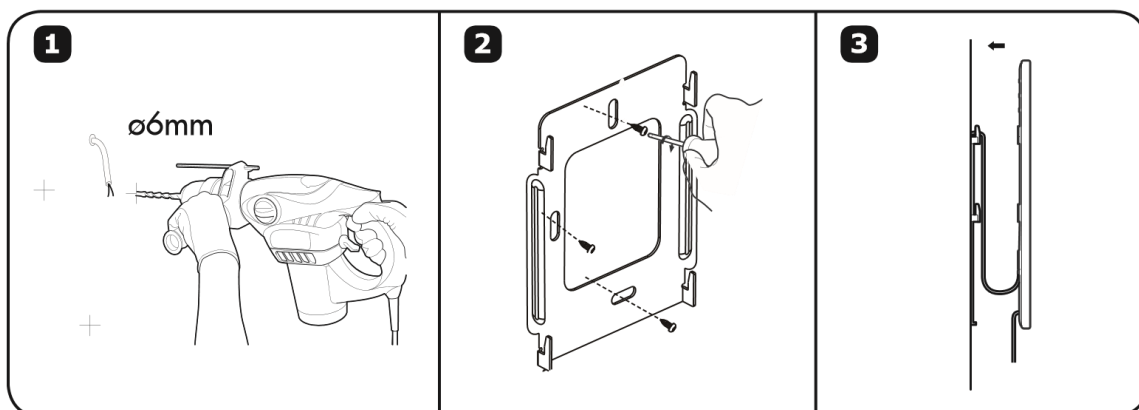


5. Zamontuj kamerę w osłonie i całość przykręć za pomocą wkrętów do wykonanych wcześniej otworów. Załóż ponownie obudowę kamery i przykręć ją używając klucza imbusowego.

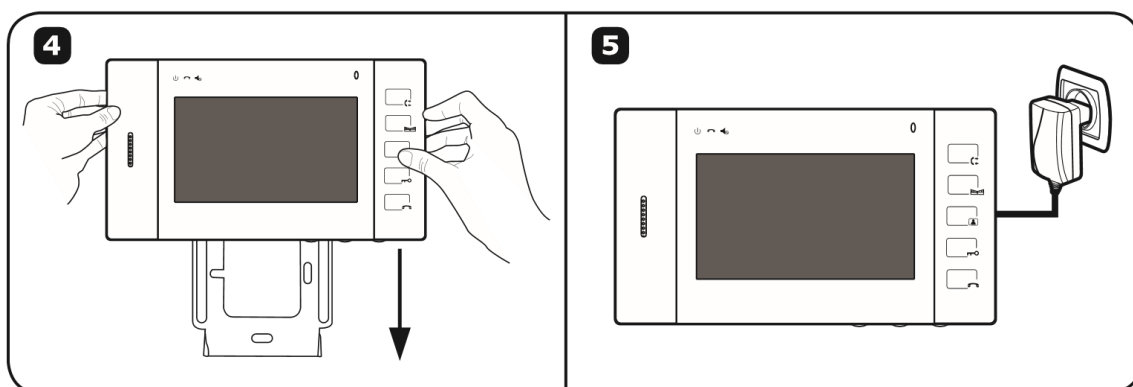


MONTAŻ MONITORA

1. Przygotuj otwory pod uchwyt monitora. Zamontuj uchwyt za pomocą wkrętów.
2. Wykonaj podłączenie elektryczne zgodnie z instrukcjami w punkcie „Podłączenie elektryczne”.



3. Zawieś monitor na uchwycie i podłącz urządzenie do zasilania.




4. POŁĄCZENIE ELEKTRYCZNE

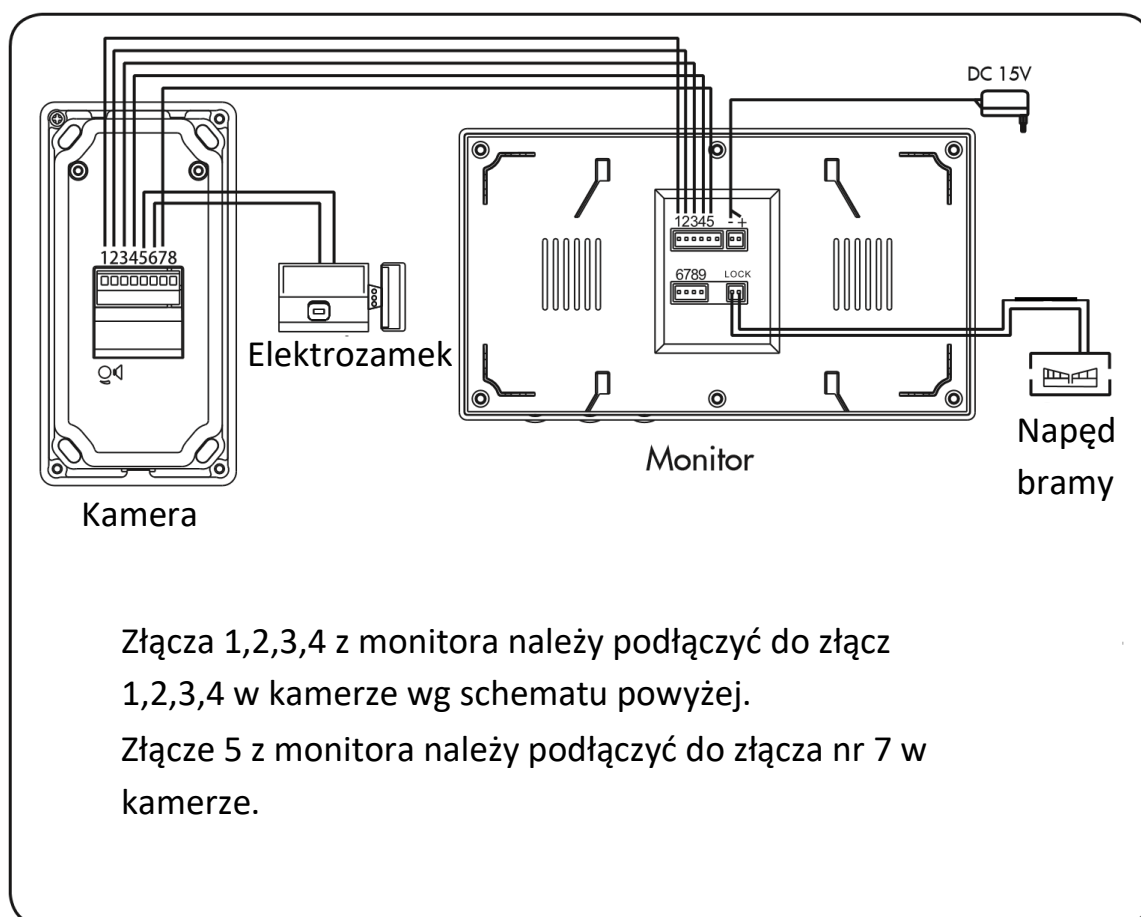
RODZAJE OKABLOWANIA

Przewody powinny być dobrane w zależności od odległości kamery od monitora wg poniższych zaleceń:

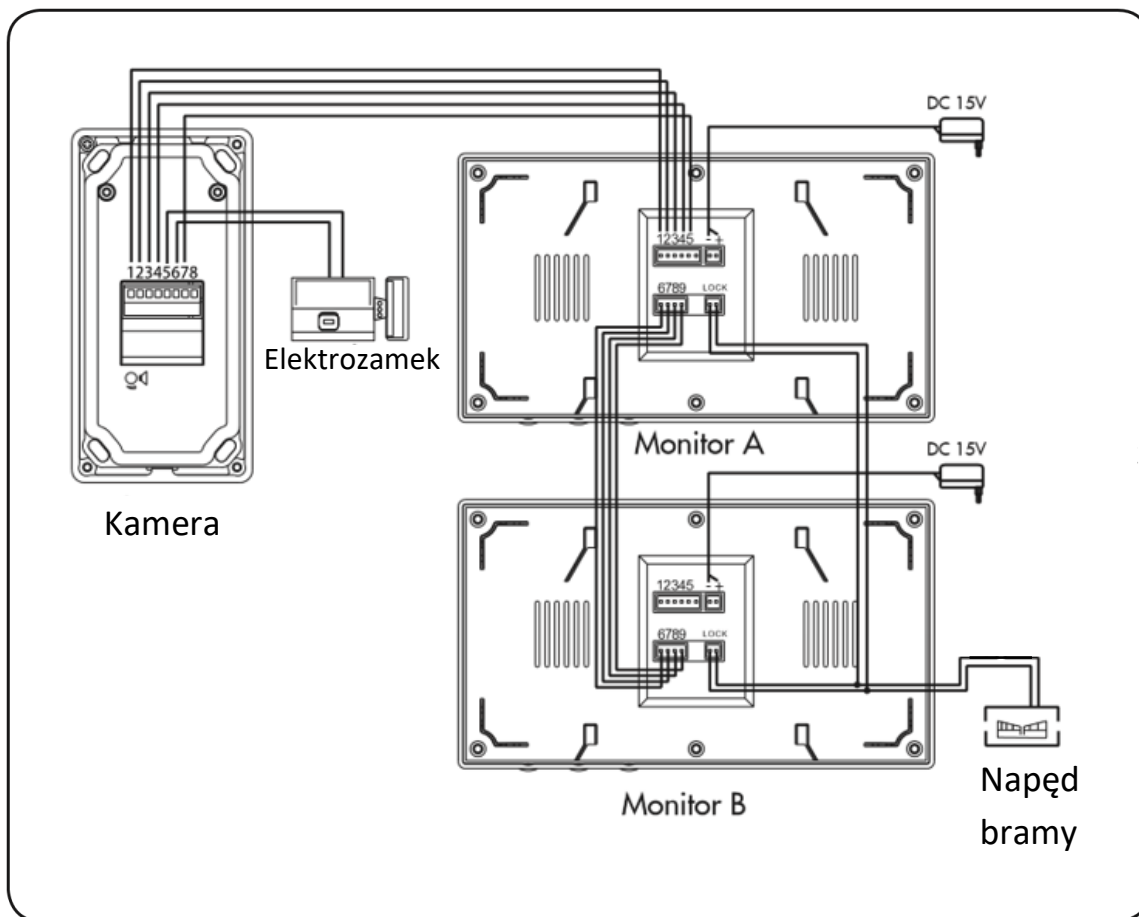
- 0-50 metrów - przewody 0,5mm²
- 50-100 metrów - przewody 0,75mm²

 **Uwaga!** Przed przystąpieniem do jakichkolwiek prac elektrycznych przy urządzeniu należy odłączyć zasilanie.

SCHEMAT PODŁĄCZENIA MONITORA I KAMERY



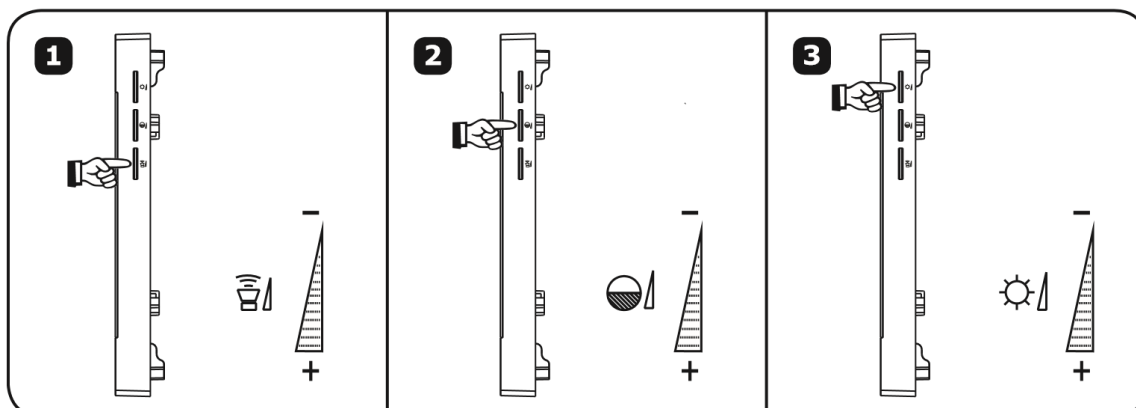
SCHEMAT PODŁĄCZENIA DWÓCH MONITORÓW I KAMERY



5. OBSŁUGA URZĄDZENIA

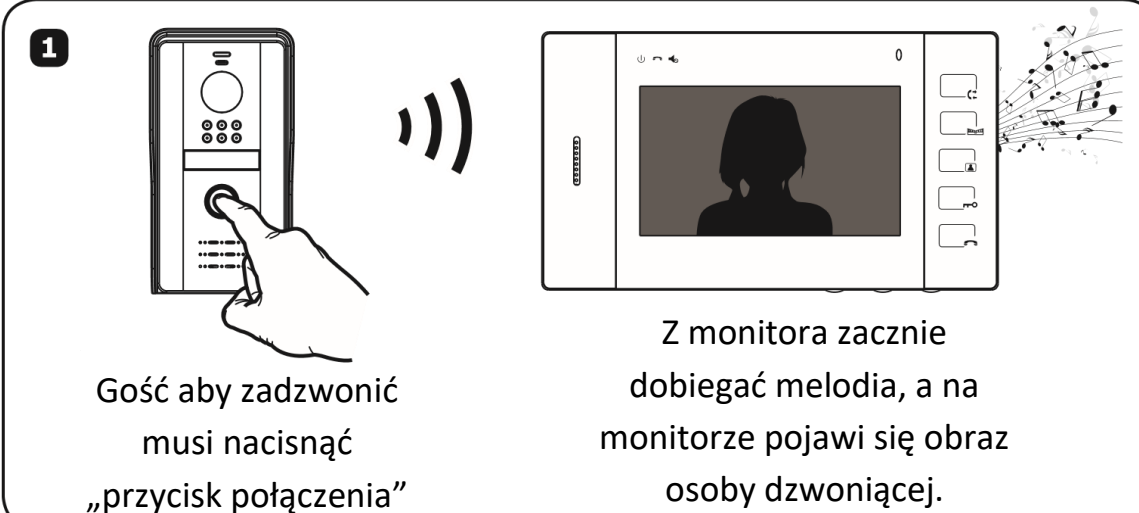
REGULACJA GŁOŚNOŚCI/KONTRASTU/JASNOŚCI

Aby wyregulować głośność, kontrast lub jasność należy użyć do tego pokręteł.



DZWONIENIE, ROZMOWA ORAZ ODBLOKOWANIE FURTKI, DRZWI LUB BRAMY

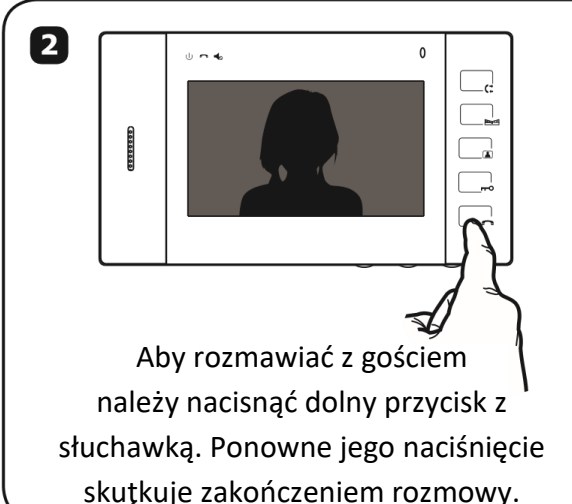
1



Gość aby zadzwonić musi nacisnąć „przycisk połączenia”

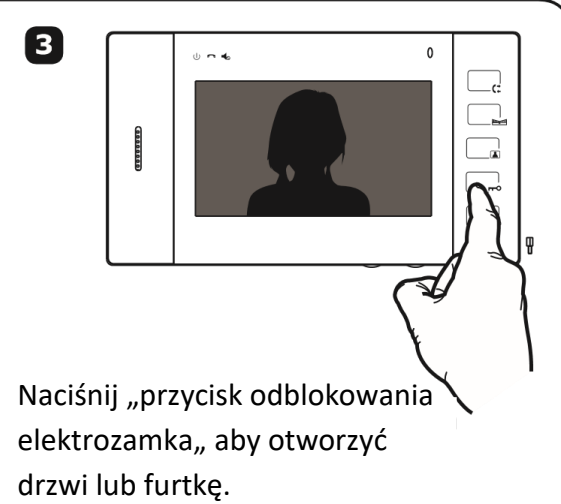
Z monitora zacznie dobiegać melodia, a na monitorze pojawi się obraz osoby dzwoniącej.

2



Aby rozmawiać z gościem należy nacisnąć dolny przycisk z słuchawką. Ponowne jego naciśnięcie skutkuje zakończeniem rozmowy.

3



Naciśnij „przycisk odblokowania elektrozamka,” aby otworzyć drzwi lub furtkę.

4

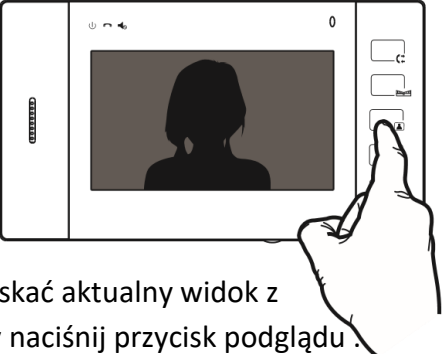
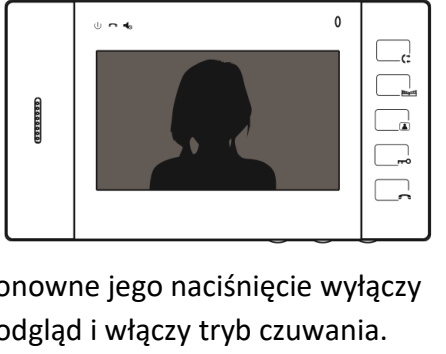


Aby otworzyć bramę dla gościa użyj przycisku otwarcia bramy.

Podczas rozmowy możesz dostosować za pomocą regulatorów głośność, kontrast oraz jasność.

Maksymalny czas rozmowy to 120 sekund.

TRYB PODGLĄDU

<p>1</p>  <p>Aby uzyskać aktualny widok z kamery naciśnij przycisk podglądu.</p>	<p>2</p>  <p>Ponowne jego naciśnięcie wyłączy podgląd i włączy tryb czuwania.</p>
--	--

TRYB WYCISZENIA

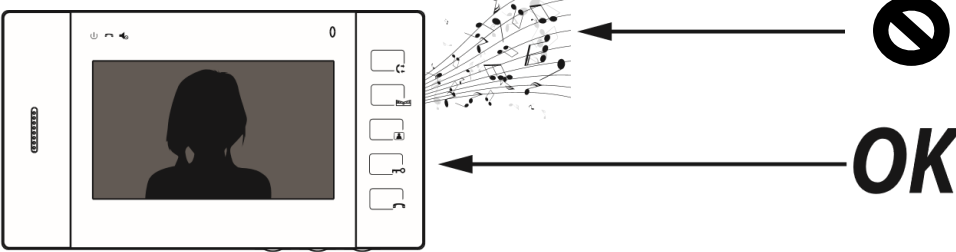
1



Ding...

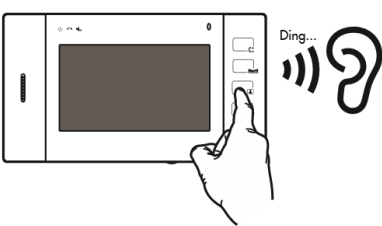
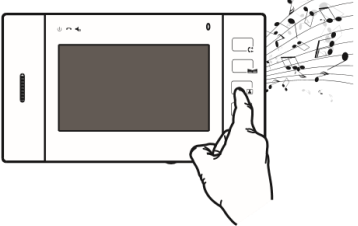
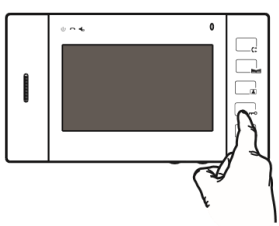
Aby włączyć tryb wyciszenia przytrzymaj przycisk oznaczony kluczykiem przez 4 sekundy, aż usłyszysz sygnał dźwiękowy. Tryb ten sygnalizowany jest diodą .

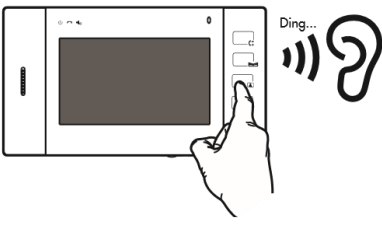
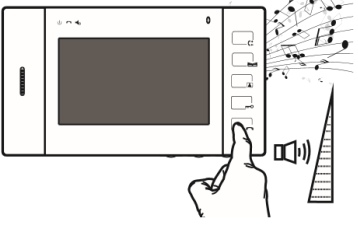
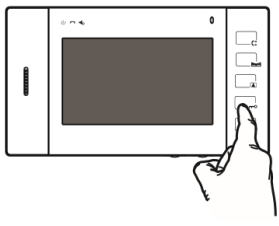
2



Przytrzymaj ponownie przycisk odblokowania aby przywrócić urządzenie do normalnego trybu.

ZMIANA DZWONKA ORAZ JEGO GŁOŚNOŚCI

<p>1</p>  <p>Naciśnij i przytrzymaj przycisk podglądu przez 4 sekundy, aż usłyszysz sygnał dźwiękowy.</p>	<p>2</p>  <p>Naciśnij przycisk podglądu, aby wybrać dźwięk dzwonka z pośród 16 dzwonek.</p>	<p>3</p>  <p>Aby zaakceptować wybór naciśnij przycisk odblokowania.</p>
---	---	---

<p>1</p>  <p>Naciśnij i przytrzymaj przycisk podglądu przez 4 sekundy, aż usłyszysz sygnał dźwiękowy.</p>	<p>2</p>  <p>Naciśnij przycisk odbierania połączenia, aby wybrać poziom głośności dzwonka.</p>	<p>3</p>  <p>Aby zaakceptować wybór naciśnij przycisk odblokowania.</p>
--	---	--

INTERKOM

Kiedy posiadamy 2 monitory możemy porwać rozmowę między nimi.

Aby tego dokonać należy nacisnąć przycisk Interkomu w jednym z monitorów. Wtedy drugi monitor zacznie dzwonić. Aby odebrać połączenie należy nacisnąć przycisk odebrania połączenia. Ten sam przycisk kończy połączenie.



Zgodnie z przepisami ustawy z dnia 29 lipca 2005 r. o zużyтым sprzęcie elektronicznym zabronione jest umieszczanie łącznie z innymi odpadami zużytego sprzętu oznakowanego symbolem przekreślonego kosza. Użytkownik, który zamierza pozbyć się produktu, jest zobowiązany do oddania zużytego sprzętu elektronicznego lub elektrycznego do punktu zbierania zużytego sprzętu. Punkty zbierania prowadzone są m. in. przez sprzedawców hurtowych i detalicznych tego sprzętu oraz przez gminne jednostki organizacyjne prowadzące działalność w zakresie odbierania odpadów.