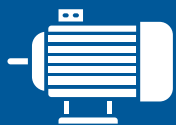


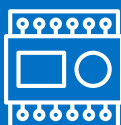
Napęd do bramy przesuwnej

KSE180-DG

KSE180-DG to automat do bram przesuwnych o wadze do 1000kg. Za pewne napędzanie układu odpowiedzialny jest bezszczotkowy, zasilany napięciem 230V AC silnik o mocy 370W. We wnętrzu wytrzymałego, aluminiowego korpusu kryje się wyjątkowo wytrzymała przekładnia hybrydowa. Dzięki takiej budowie jest ona bardzo odporna na udary. Nowa wersja cyfrowego sterownika z wyświetlaczem znacznie ułatwia konfigurację i użytkowanie urządzenia.



BEZSZCZOTKOWY
SILNIK 230V AC



CYFROWY
STEROWNIK



HYBRYDOWA
PRZEKŁADNIA



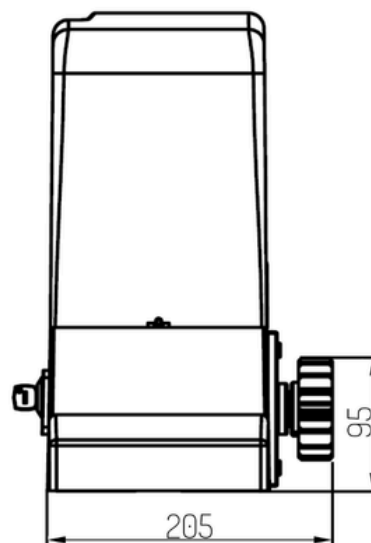
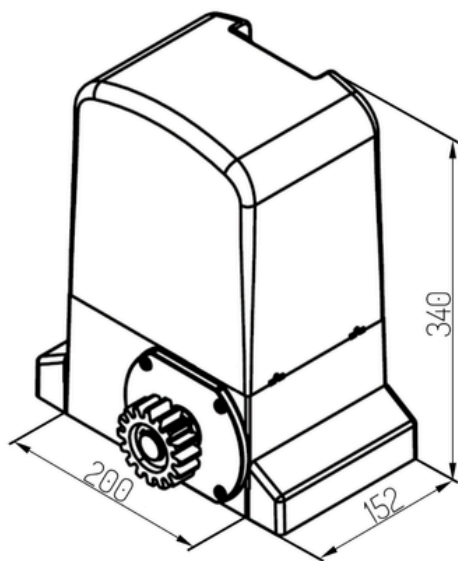
OBŚŁUGA BRAM
DO 1000KG

Funkcje podstawowe:

- waga bramy do 1000 kg
- prędkość przesuwu do 12 m/min
- moment siły wyjściowej >37 Nm
- solidny bezszczotkowy silnik 230V AC
- pewna i stabilna praca
- prosty montaż oraz łatwa obsługa
- wytrzymała przekładnia hybrydowa
- samohamowność
- wbudowana cyfrowa centrala sterująca
- prosty design
- możliwość sterowania z zewnętrznych przycisków lub modułów, np. WiFi, GSM, itp.
- zabezpieczenia optyczne, amperometryczne, czasowe i termiczne
- miękki start i stop
- funkcja automatycznego zamykania bramy po ustawionym czasie

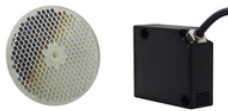
Specyfikacja techniczna:

| | |
|-----------------------------------|--|
| Zasilanie | 230VAC/50Hz |
| Silnik | 230VAC/370W |
| Maksymalna długość bramy | 18 m |
| Maksymalny ciężar bramy | 1000 kg |
| Prędkość przesuwu bramy | ~12 m/min |
| Wyjściowy moment siły | >37 Nm |
| Klasa szczelności | IP44 |
| Czujnik położenia bramy | Magnetyczne wyłączniki krańcowe |
| Zasięg zdalnego sterowania | do 100m |
| Dzienna ilość cykli | ≤480 (20/60 min.) |
| Temperatura pracy | -30°C ~ +60°C |

Wymiary:

Dostępne warianty:

W ofercie dostępne są również inne napędy z serii KSE

| Model | KSE180-DG | KSE380 | KSE380-DG | KSE800S | KSE1200 |
|--------------------------|-----------|----------|---------------|----------|----------|
| Maksymalna długość bramy | 18m | 18m | 18m | 18m | 18m |
| Prędkość obrotowa | 12m/min. | 12m/min. | 12-24 [m/min] | 18m/min. | 12m/min. |
| Maksymalna waga bramy | 1000kg | 2000kg | 2500kg | 800kg | 1200kg |
| Intensywność użytkowania | niska | niska | niska | średnia | wysoka |

Kompatybilne akcesoria:**PILOTY ZDALNEGO STEROWANIA****PS-01****PS-02****PS-03****PS-10****LAMPY SYGNALIZACYJNE****LS-U****LS-K****FOTOKOMÓRKI****FK-02****FK-03****ZEWNĘTRZNE MODUŁY STERUJĄCE****RC-ZW****PZ-01****SBW-02/ANT****PROXIMA SOS****KLAWIATURY KODOWE****KZ-01****KZ-03**

Kompatybilne akcesoria:**LISTWY ZĘBATE****LISTWY ZĘBATE
METALOWE****LISTWY ZĘBATE
NYLONOWE***

* (WAGA BRAMY MAX. 300 KG)