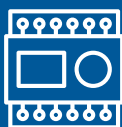


Napęd do bramy garażowej

ETM-Lift

Napęd bramy skrzydłowej ETM-LIFT jest przeznaczony do bram garażowych uchylnych lub segmentowych, o maksymalnej wysokości 2,5 m i powierzchni do 12 m². Zbudowany został w oparciu o solidny silnik 24V DC z metalową przekładnią oraz funkcjonalną centralę sterującą. Wysokiej jakości materiały, z jakich został wykonany produkt, gwarantują długotrwałe i bezpieczne użytkowanie systemu. Dodatkowe funkcje umożliwiają awaryjne zasilanie akumulatorowe oraz otwieranie ręczne, w razie przerwy w dostawie prądu, a wbudowany wyświetlacz na panelu sterowniczym ułatwia konfigurację i obsługę urządzenia.



PROFESJONALNA
CENTRALA
STERUJĄCA



PROSTY
MONTAŻ



AUTOMATYCZNE
ZAMYKANIE



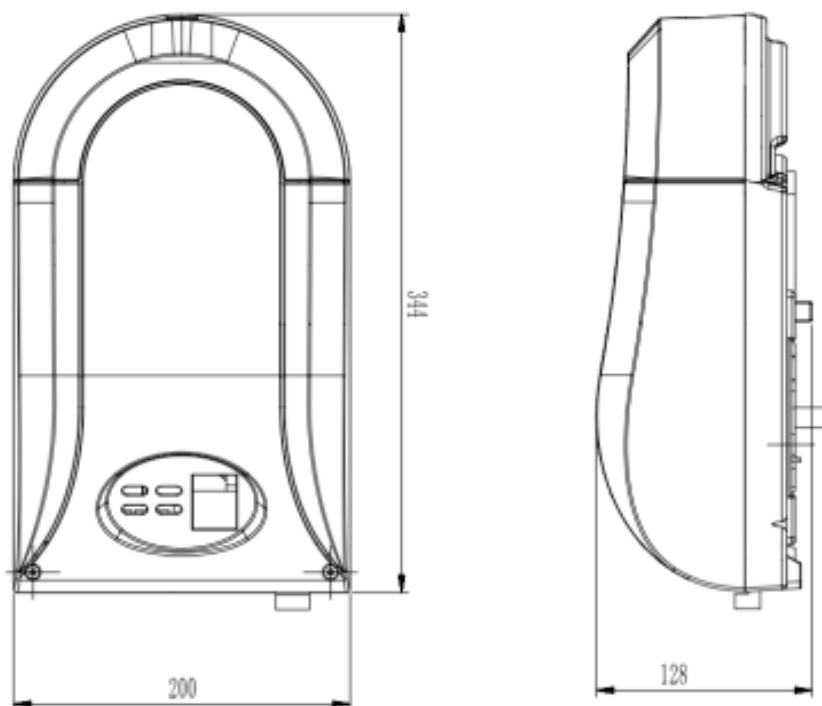
WYTRZYMAŁA
METALOWA
PRZEKŁADNIA

Funkcje podstawowe:

- Powierzchnia bramy do 12 m²
- Maksymalna wysokość bramy 2,5 m
- Solidny silnik 24V DC
- Pewna i stabilna praca
- Prosty montaż oraz łatwa obsługa
- Wytrzymała metalowa przekładnia
- Samohamowność
- Profesjonalna centrala sterująca
- Nowoczesny design
- Możliwość sterowania z zewnętrznych przycisków lub modułów, np. WiFi, GSM, itp.
- Miękki start i stop
- Funkcja automatycznego zamykania bramy po ustawionym czasie
- Wbudowane oświetlenie LED

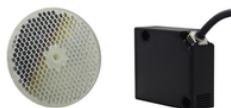
Specyfikacja techniczna:

Zasilanie	230VAC/50Hz
Silnik	24VDC
Moment wyjściowy	6Nm
Maksymalna wysokość bramy	2,5 m
Maksymalna powierzchnia bramy	12 m²
Przeniesienie napędu	Łańcuch
Prędkość przesuwu wózka	12 cm/s
Klasa szczelności	IP22
Czujnik pozycji bramy	Enkoder hallotronowy
Zabezpieczenia	Termiczne, amperometryczne, optyczne
Zasięg zdalnego sterowania	Max. 100m
Wbudowane oświetlenie LED	TAK
Temperatura pracy	-20°C ~ +55°C
Dzienna ilość cykli	≤96 (4/60 min.)

Wymiary:

Dostępne warianty:


Model	ETM-Lift	ETM-Lift Pro
Max. wysokość bramy	2,5m	2,4m*
Max. powierzchnia bramy	12 m2	15 m2
Wspomaganie mechaniczne	wymagane	wymagane
Intensywność użytkowania	średnia	wysoka

*MOŻLIWOŚĆ DOKUPIENIA SZYNY I NAPĘDZENIA BRAM O WYSOKOŚCI DO 3,6M

Kompatybilne akcesoria:**PILOTY ZDALNEGO STEROWANIA****PS-01****PS-02****PS-03****PS-10****FOTOKOMÓRKI****FK-02****FK-03****ZEWNIĘTRZNE MODUŁY STERUJĄCE****RC-ZW****PZ-01****SBW-02/ANT****PROXIMA SOS****KLAWIATURY KODOWE****KZ-01****KZ-03****ZASILANIE AWARYJNE****AWARYJNE ZASILANIE
24 V**